

Landes-Caritasverband für Oldenburg e. V.

Brigitte Scholz

Neuer Markt 30

49377 Vechta

Künstliche Intelligenz und Technik in der Pflege

Kostenbeitrag inkl. Verpflegung:
48,00 € je Teilnehmer/in
15,00 € je Auszubildende/r in der Pflege

Zur Anmeldung verwenden Sie bitte das
vollständig ausgefüllte Anmeldeformular.

Anmeldungen richten Sie bitte bis zum
07.03.2025 per Mail oder per Fax an den

Landes-Caritasverband für Oldenburg e.V.
Brigitte Scholz
Neuer Markt 30
49377 Vechta

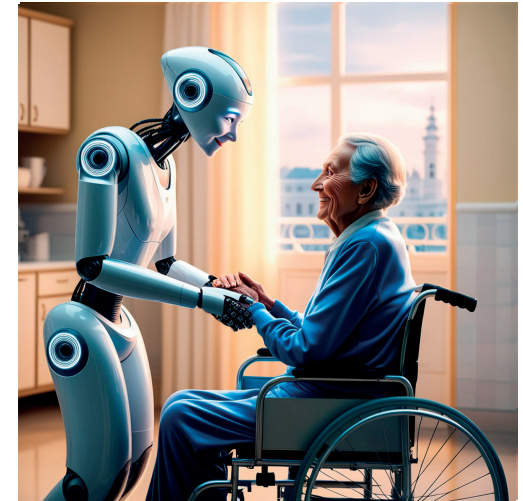
Tel.: 04441 8707-667
Fax: 04441 8707-661
Mail: scholz@lcv-oldenburg.de

Die Teilnehmerzahl ist begrenzt.
Die Anmeldungen werden nach ihrem
Eingang berücksichtigt.

36. Tag der Altenpflege

20. März 2025
in der Stadthalle Cloppenburg

Künstliche Intelligenz und Technik in der Pflege



Das Motiv wurde durch eine KI generiert.

Veranstalter:

Landes-Caritasverband für Oldenburg e.V.
und die Arbeitsgemeinschaft Altenhilfe
im Landes-Caritasverband für Oldenburg



Künstliche Intelligenz und Technik in der Pflege

Herausforderungen und Chancen für die Altenhilfe

09:00 Uhr	Ankunft und Stehkafee	13:00 Uhr	RatzFatz Improtheater
09:30 Uhr	Begrüßung Bernhard Bruns, Referent für Altenhilfe im Landes-Caritasverband für Oldenburg e.V. Geistlicher Impuls Grußworte	13:15 Uhr	KI umgesetzt - Beispiele aus der Praxis „voize“: Mehr Zeit für Pflege dank Spracheingabe Praktische Vorstellung von Dokumentation mittels Spracheingabe. Das Ziel: Erleichterung des Arbeitsalltags durch Entlastung der Pflegenden und Verbesserung der Dokumentation. Rafael Schlegel, voize GmbH
10:15 Uhr	Natürliche Intelligenz trifft auf Künstliche Irgendwas kommt immer ... alles Andere wäre auch schlecht. Denn sie haben sich auf nichts vorbereitet. Sie wissen nur, dass sie spielen – aber nicht, was sie spielen. Und was sagt die KI dazu? RatzFatz Improtheater, Osnabrück		„NAVEL“ – Zwischen Emotion und Algorithmus Chancen, Möglichkeiten und Grenzen – Praxisbericht zum Einsatz des Kommunikationsroboters "NAVEL" in der Lilienthaler Diakonie. Michael Klipker Lilienthaler Diakonie gGmbH
10:30 Uhr	KI in der Pflege - wo stehen wir aktuell? Die Nutzung von KI verspricht verbesserte Arbeitsprozesse, Entlastung am Arbeitsplatz und eine höhere Pflege- und Versorgungsqualität. Allerdings werden nur wenige KI-Systeme gezielt für die Anwendung in der Pflege entwickelt, langfristige Auswirkungen des KI-Einsatzes sind noch unbekannt und nicht für alle KI-basierten Technologien liegen Nutznachweise vor. Neben einer Begriffsklärung und einem Überblick über Anwendungsszenarien und Bedarfe für den KI-Einsatz in der Pflege werden aktuelle KI-Pflege-Projekte vorgestellt. Dr. Kathrin Seibert Pflege- und Gesundheitswissenschaftlerin Universität Bremen	14:45 Uhr	Stehkafee
	Projekt ViKI pro: Künstliche Intelligenz im professionellen Pflegeprozess Zunehmender Pflegebedarf, Fachkräftemangel, Bürokratie: Kann Künstliche Intelligenz helfen, diese Herausforderungen zu bewältigen? Was ist das Ziel? Welche Informationen wollen wir? Wie muss pflegerische Expertise die Vorgaben definieren? Welche Schwierigkeiten erwarten uns bei der Erstellung eines KI-gestützten Maßnahmenplans? Philipp Pernikoff Qualitätsmanagement CBT- GmbH Köln	15:15 Uhr	„Genie in a Bottle?“: KI-Potenziale gegen Informationsverlust in der Altenpflege Wie viel Genie-Potenzial hält der Einsatz von künstlicher Intelligenz in Altenpflegeeinrichtungen in der Zukunft für uns bereit? Anhand von Szenarien wird gezeigt, wie die KI dazu beitragen kann, herausforderndes Verhalten von Menschen mit Demenz zu verstehen und den Umgang mit ihnen zu verbessern. Prof. Dr. Rebecca Palm, Abteilung Pflegewissenschaft Department für Versorgungsforschung Carl von Ossietzky Universität Oldenburg
12:00 Uhr	Mittagspause – Imbiss	15:30 Uhr	Akzeptanz, Praktikabilität und Nutzen von Künstlicher Intelligenz in der Pflege Wie sieht die Zukunft mit KI aus? Ist Pflege bereit, sich ihr zu stellen? Welche Chancen dürfen nicht verpasst werden? Woran wollen wir festhalten? Die Teilnehmenden sind eingeladen, sich aktiv in die Diskussion zur KI einzubringen.
		16:15 Uhr	Schlussworte RatzFatz Improtheater
		16:30 Uhr	Ende der Veranstaltung

Anmeldung

Per Mail unter scholz@lcv-oldenburg.de oder per Fax: 04441 8707-661

Zum 36. Tag der Altenpflege am 20. März 2025 melde ich mich verbindlich an:

Name: _____

Vorname: _____

Einrichtung: _____

Straße: _____

PLZ Ort: _____

E-Mail: _____

Zusätzliche Teilnehmer:

Name: _____ Vorname: _____

Name: _____ Vorname: _____

Name: _____ Vorname: _____

Datum, Unterschrift

Nach Eingang Ihrer Anmeldung erhalten Sie von uns eine Eintrittskarte und die Rechnung. Nur die Eintrittskarte berechtigt Sie zur Teilnahme an der Tagung.

Die Eintrittskarte wird am Eingang der Stadthalle kontrolliert. Bestellte Karten können vom Veranstalter nicht zurückgenommen werden.